

# 170

## SELO CARTUCHO PARA LODO

PROJETADO PARA SELAGEM  
CONFIÁVEL SEM LAVAGEM



# MANUSEIO CONFIÁVEL EM AP

# 170

## SIMPLES, COM BAIXO CUSTO OPERACIONAL

*O selo para lodo 170 é projetado para operar em ambientes com severa presença de lodo, eliminando o custo de água de selagem externa dos selos. A melhoria da eficiência nas instalações é atingida com o selo 170, reduzindo a diluição do produto e aumentando a produção, ao mesmo tempo satisfazendo as preocupações ambientais.*

O ambiente operacional de lodo abrasivo, juntamente com os requisitos de baixa diluição d'água cria um desafio de selagem agressivo. O 170 satisfaz este desafio por integrar múltiplas características de design para alto desempenho com o lodo. Essas características, combinadas com o serviço local da Chesterton, oferecerão níveis de desempenho para manuseio de lodo inigualáveis.

Características de desempenho do selo para lodo:

- Design de chapa de pressão que não entope
- Superfícies de anel-O micropolidas
- Faces de selo balanceadas hidráulicamente de linha para linha
- Ótima taxa de mola
- Design simples e durável
- Mecanismos de acionamento de alta resistência

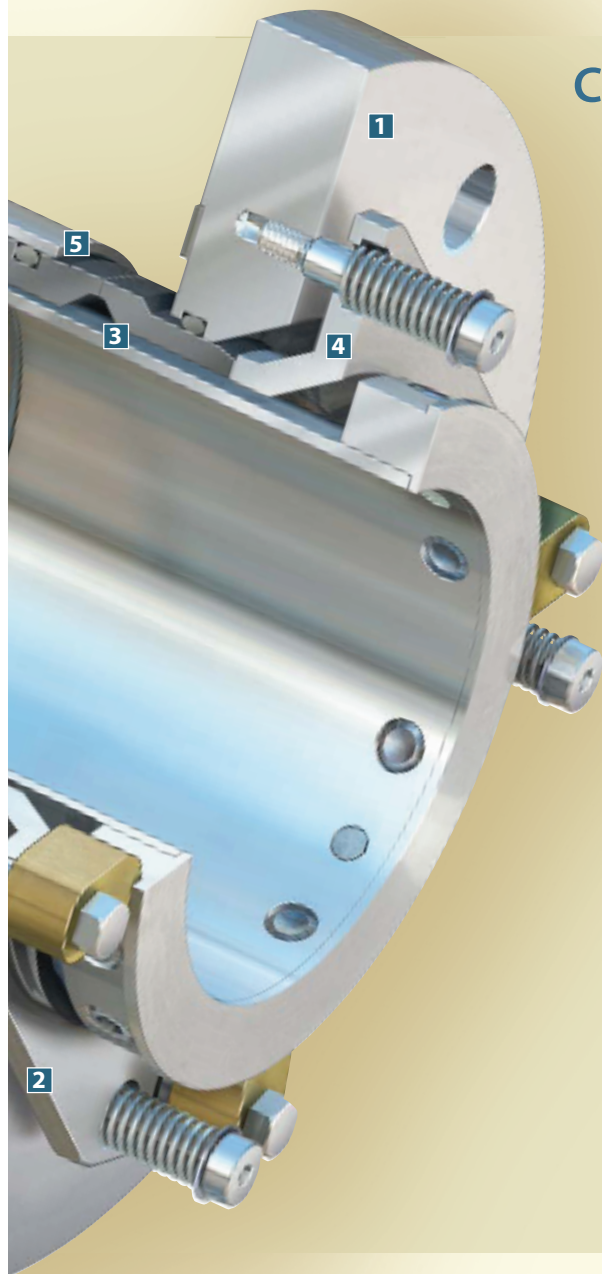
**APLICAÇÕES:** Processamento de minério, aço, dessulfuração de gás de combustão (FGD), lodo de fosfato, lodo de carvão, transporte de efluente, lama de resíduos, processamento de agregado e transporte.





# LICAÇÕES DE LODO (SLURRY)

## Características e Benefícios



### 1 Design simplificado, robusto

Maior confiabilidade é obtida em ambientes de lodo por eliminar pequenas peças e aberturas que tendem a entupir, desgastar ou desidratar.

### 2 Design de chapa de pressão externa

Sem entupimento interno do selo devido à migração do lodo na interface. As molas grandes de várias serpentinas são montadas completamente fora do selo. Robustas, as molas múltiplas podem ser facilmente vistas e limpas.

### 3 Superfícies micropolidas

As superfícies micropolidas para anéis-O reduzem o arrasto do anel-O e a histerese da mola. O emperramento dos anéis-O é praticamente eliminado, mantendo as cargas da face com distribuição uniforme e rastreamento de face consistente.

### 4 Taxa de mola otimizada

Ao contrário dos designs de mola cônicos, as molas helicoidais oferecem capacidades de movimento axial expandido, controlando assim as cargas da face e melhorando o desempenho do equipamento quanto ao manuseio do lodo.

### 5 Faces para manuseio de lodo

As faces hidráulicamente balanceadas de linha para linha são projetadas para eliminar o atrito de sólidos entre as faces do selo. Os designs de face convencionais podem arrastar sólidos entre a interface, causando danos provocado por arranhaduras.

### 6 Mecanismos de acionamento melhorados

O design de lingueta de acionamento elimina o desgaste associado com pinos. O reparo é feito de maneira eficiente com a eliminação da reposição de pinos.

## Padrões oferecidos

Faixas de tamanho	38 mm – 228 mm
Metalurgia	Aço Inoxidável 316 como padrão. Outros materiais disponíveis sob pedido.
Combinação de faces do selo	TC/TC, SSC/TC, SSC/SSC
Molas	C-276
Anéis-O	EP, FKM, e Aflas™ como padrão. Outros materiais disponíveis sob pedido.

## Parâmetros de operação

Velocidade de operação	Até 3600 rpm
Faixa de pressão*	17 bar g
Temperatura	205°C
Máximo % de sólidos por peso	40%

\*As capacidades de pressão do selo dependem da temperatura do fluido selado, velocidade e combinações da face do selo.



## SOLUÇÕES GLOBAIS, SERVIÇO LOCAL

Desde 1884, ano de sua fundação, a Chesterton vem satisfazendo as necessidades críticas de sua diversificada base de clientes. Hoje, como sempre, seus clientes contam com as soluções da Chesterton para aumentar a confiabilidade de seus equipamentos, otimizar o consumo de energia e oferecer suporte e serviço técnico em qualquer parte do mundo onde se encontrem.

A capacidade global da Chesterton inclui:

- Serviços de manutenção para fábricas em mais de 100 países
- Operações de fabricação globais
- Mais de 500 escritórios de venda e centros de service no mundo inteiro
- Mais de 1200 especialistas e técnicos qualificados provendo serviços locais

Visite nosso website em  
[www.chesterton.com](http://www.chesterton.com)



Certificado ISO disponível no site [www.chesterton.com/corporate/iso](http://www.chesterton.com/corporate/iso)

Aflas é uma marca registrada da Asahi Glass Company Ltd.

Informações técnicas refletem os resultados de testes de laboratórios e tem a pretensão somente de indicar características gerais.

A.W. CHESTERTON COMPANY NÃO ASSUME NENHUMA RESPONSABILIDADE SOBRE QUALQUER GARANTIA EXPRESSA OU IMPLÍCITA, INCLUINDO GARANTIAS DE PADRÃO DE QUALIDADE DO PRODUTO E ADEQUAÇÃO PARA UMA FINALIDADE OU USO ESPECÍFICO. A SUA RESPONSABILIDADE, ONDE CABÍVEL, ESTÁ LIMITADA APENAS À REPOSIÇÃO DO PRODUTO.



DISTRIBUIDO POR:

860 Salem Street  
Groveland, MA 01834 USA  
Telefone: 781-438-7000  
Fax: 978-469-6528  
[www.chesterton.com](http://www.chesterton.com)

© A.W. Chesterton Company, 2009. Todos os direitos reservados.

® Marca registrada de propriedade e licenciada pela  
A.W. Chesterton Company nos EUA e em outros países.

FORM NO. PT 88843 PART A

170 SEAL BROCHURE – PORTUGUESE

PRINTED IN USA 6/09